

14ª EDIÇÃO

NEWS

# DAMA

INVESTIMENTOS

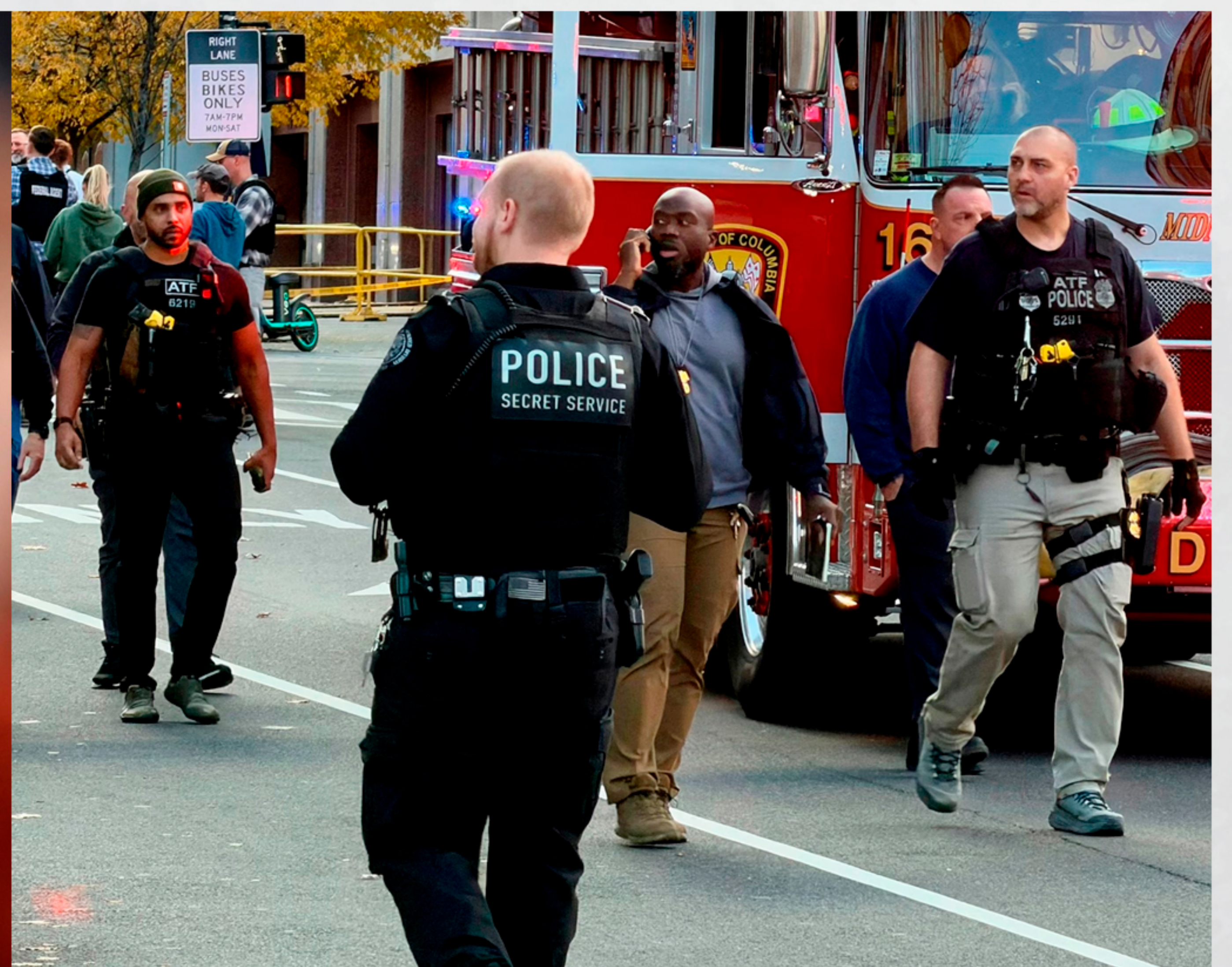
AI CONTRATADO

# EQI



RESUMO DA SEMANA 22 - 28 NOVEMBRO

## CUMPRIMENTO DE PENA & TIROTEIO EM WASHINGTON



### BRASIL

Ibovespa bate novo recorde enquanto dólar cai com desemprego em mínima histórica.

P Á G 0 3

### MUNDO

Mortes em incêndio em Hong Kong sobem para 128; autoridades ampliam investigações e efetuam novas prisões.

P Á G 0 4

### CRYPTO

Bitcoin reage e volta a bater US\$ 93 mil em meio à melhora no mercado crypto.




P Á G 0 5



28/11/2025 - 19h

# Índices Globais, Moedas e Commodities

## ÍNDICES

 S&P 500	6.849,09	+0,54%
 DOW JONES	47.716,42	+0,61%
 NASDAQ	23.365,68	+0,65%
 NIKKEI	50.253,91	+0,17%
 EURO STOXX	5.668,17	+0,27%
 IBOV	159.072,13	+0,45%
 HANG SENG	25.858,89	-0,34%
 DXY	99,46	-0,10%

Dados atualizados às 19h de 28/11

## BITCOIN



Dados atualizados às 19h de 28/11

## ETH REUM








Dados atualizados às 19h de 28/11

## CÂMBIO\$/BRL

 Dólar	R\$ 5,33	-0,31%
 Euro	R\$ 6,18	-0,25%
 Libra	R\$ 7,06	-0,40%
 Yuan	R\$ 0,75	-0,26%

Dados atualizados às 19h de 28/11

## EUA

 Tesouro 2 a.	US\$ 3,49	+0,49%
 Tesouro 10 a.	US\$ 4,02	+0,70%
 VIX	16.35	-5,00%
 Russell 2.000	2.500,43	+0,58%
 US 10-YR	4,01%	+0,01%

Dados atualizados às 19h de 28/11

## COMMODITIES

BRENT	US\$ 62,32	-0,87%	
WTI	US\$ 58,48	-0,29%	
OURO	US\$ 4.256,40	+1,29%	
COBRE	US\$ 5,27	+1,62%	
FERRO	US\$ 112,57	+0,57%	
BOI GORDO	R\$ 321,30	+0,77%	
MILHO	R\$ 68,62	+3,73%	
SOJA	R\$ 141,90	+1,44%	
TRIGO	R\$ 1.197,89	+0,36%	

Dados atualizados às 19h de 28/11





# Brasil

## STF determina início da pena de Bolsonaro, que seguirá detido na PF em Brasília.

O ministro Alexandre de Moraes determinou o início do cumprimento da pena imposta ao ex-presidente Jair Bolsonaro, condenado a 27 anos e três meses no processo sobre a tentativa de subversão institucional. A decisão confirma que ele continuará na Superintendência da Polícia Federal em Brasília, onde já se encontra desde sua prisão preventiva no último sábado.

Moraes considerou que a defesa não apresentou novos embargos de declaração dentro do prazo legal e destacou que não há base jurídica para recursos adicionais, como os embargos infringentes. Embora esse tipo de recurso tivesse prazo até 3 de dezembro, ele só seria possível se ao menos dois ministros tivessem votado pela absolvição, o que não ocorreu — apenas Luiz Fux divergiu nesse sentido.



Bolsonaro começou a cumprir pena na Superintendência da PF, em Brasília. Fonte: CNN Brasil

## Ibovespa bate novo recorde enquanto dólar cai com desemprego em mínima histórica.



Ibovespa renovou recordes nesta semana e atingiu 158.635 pontos. Fonte: B3

O Ibovespa avançou nesta semana e chegou à marca de 158.635 pontos, marcando um novo recorde para o índice, que já havia sido quebrado dias atrás. Os resultados são reflexo da divulgação do IPCA-15, que veio acima do esperado mas voltou ao teto da meta, e de dados de emprego dos EUA.

O movimento também reflete a repercussão de dados positivos do mercado de trabalho brasileiro e o ambiente de menor atividade nos Estados Unidos devido ao feriado. A taxa de desemprego medida pelo IBGE caiu para 5,4% no trimestre encerrado em outubro, o menor patamar desde 2012 e abaixo do previsto por analistas, o que contribuiu para o alívio no câmbio e o avanço da bolsa.





# Mundo

## Dois membros da Guarda Nacional são baleados perto da Casa Branca; suspeito é detido.

**D**ois militares da Guarda Nacional dos Estados Unidos foram atingidos por disparos na quarta-feira (26) em uma área próxima à Casa Branca, em Washington. O atirador foi preso logo após o ataque, segundo autoridades federais e locais. As vítimas, levadas em estado crítico ao hospital, chegaram a ser dadas como mortas pelo governador da Virgínia Ocidental, Patrick Morrisey, que depois recuou ao afirmar que havia recebido relatos conflitantes sobre a condição dos militares.

À noite, o diretor do FBI, Kash Patel, confirmou que ambos permanecem vivos, embora em estado grave, e informou que forças federais e locais investigam o caso. O episódio ocorreu um dia antes de o presidente Donald Trump, que está na Flórida para o feriado de Ação de Graças, anunciar em sua rede social que pretende suspender a entrada de imigrantes provenientes de “países de terceiro mundo” e deportar estrangeiros considerados ameaça à segurança ou “incompatíveis com a civilização ocidental”.



Trump afirmou que EUA vão suspender a entrada de imigrantes de "países de 3º mundo". Fonte: ABC News

## Mortes em incêndio em Hong Kong sobem para 128; autoridades ampliam investigações e efetuam novas prisões.



Incêndio de grandes proporções em Hong Kong deixou centenas de mortos. Fonte: Reuters

**O** número de vítimas do incêndio que destruiu parte do conjunto habitacional Wang Fuk Court, em Hong Kong, chegou a 128, conforme atualização divulgada nesta sexta-feira (28). As equipes de emergência encerraram as buscas, mas estimam que o total ainda possa aumentar, já que aproximadamente 200 moradores permanecem desaparecidos. O fogo começou na tarde de quarta-feira (26) e se alastrou por sete dos oito blocos de 32 andares do complexo, que abriga milhares de residentes, configurando a tragédia mais letal na região desde 1948.

As investigações iniciais indicam que uma combinação de falhas estruturais, negligência e possível corrupção pode ter contribuído para a velocidade de propagação das chamas. O órgão anticorrupção deteve oito pessoas relacionadas às obras de reforma, incluindo um consultor de engenharia e prestadores terceirizados. As autoridades apuram suspeitas de homicídio culposo, uso de materiais altamente inflamáveis e irregularidades na execução e contratação da obra.

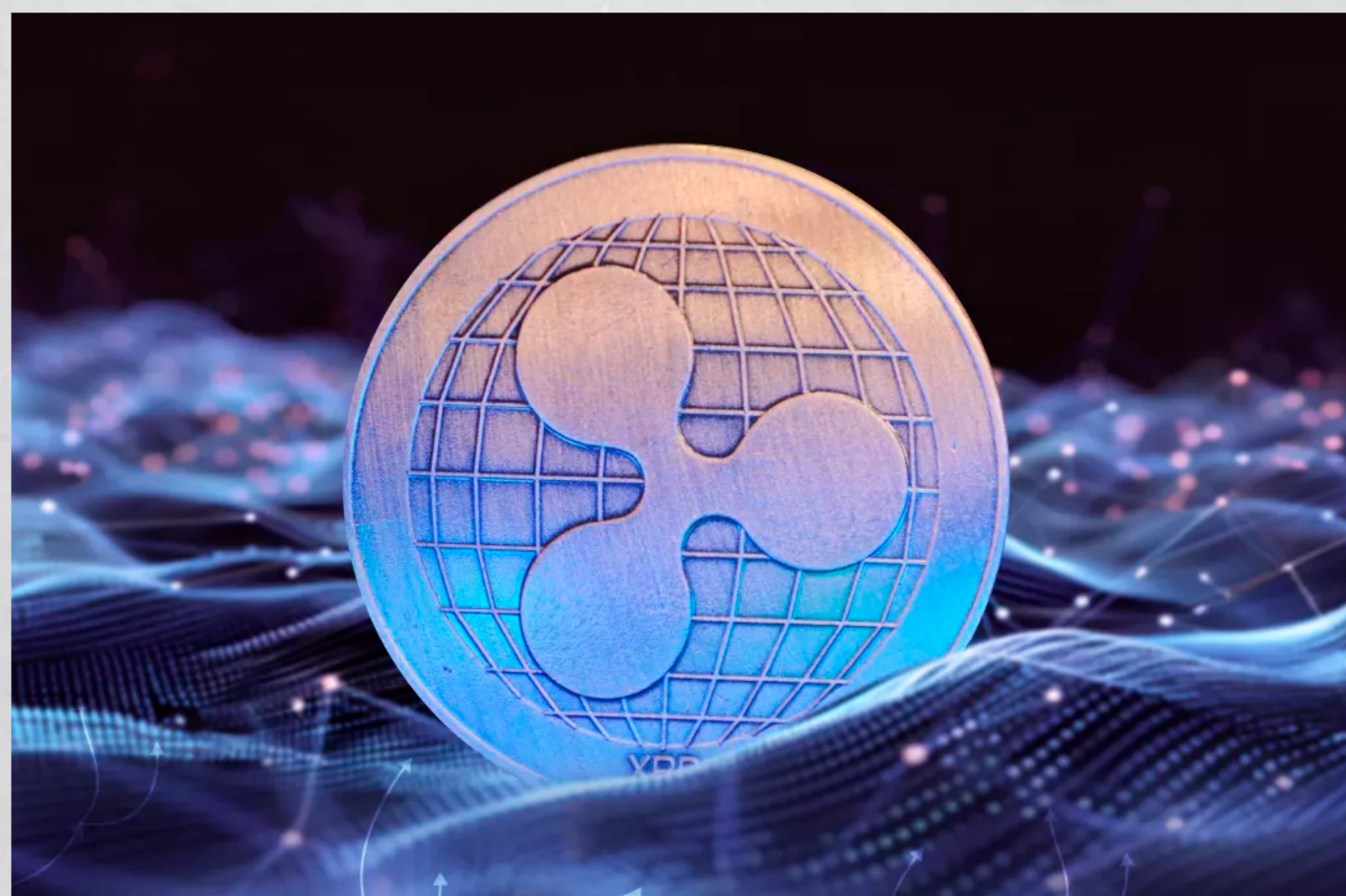




# Crypto

## Bitcoin reage e volta a bater US\$ 93 mil em meio a melhora no mercado crypto.

**O** Bitcoin retomou fôlego nos mercados asiáticos nesta semana e voltou a ser negociado perto de US\$ 93 mil. Paralelamente, os ETFs de XRP registraram forte entrada de recursos, acumulando mais de US\$ 628 milhões e absorvendo cerca de 80 milhões de tokens em 24 horas — desempenho inicial superior ao do ETF de Solana.



RLUSD recebe importante aprovação nos Emirados Árabes Unidos. Fonte: Binance News

## Bitwise avança com ETF de Avalanche e inclui staking pela primeira vez nos EUA.

**A** Bitwise atualizou seu pedido de ETF spot de Avalanche na SEC, aproximando o produto do lançamento e tornando-se a primeira gestora a incorporar staking em um ETF nos EUA. A proposta busca oferecer uma alternativa de baixo custo para investidores tradicionais interessados em exposição à Avalanche com geração de rendimento.



Bitcoin se recuperou esta semana após dias consecutivos de queda. Fonte: Binance News

## Stablecoin da Ripple obtém aval regulatório em Abu Dhabi.

**A** stablecoin RLUSD, da Ripple, recebeu aprovação para uso no centro financeiro ADGM, nos Emirados Árabes Unidos. Com a decisão, empresas licenciadas pela autoridade local passam a poder utilizar o token lastreado em dólar em operações regulamentadas. A medida amplia a atuação da Ripple no Oriente Médio e reforça o RLUSD como um ativo reconhecido por suas regras de reserva.



Bitwise avançou com ETF da Avalanche nesta semana. Fonte: Binance News



28/11/2025 - 19h

# Agenda Econômica

## Semanal: 01/12 a 05/12



SEGUNDA 01/12	TERÇA 02/12	QUARTA 03/12	QUINTA 04/12	SEXTA 05/12
 <b>06:00 EUR</b> PMI Industrial (Nov)	 <b>07:00 EUR</b> IPC Zona do Euro (Anual) (Nov)	 <b>06:00 EUR</b> PMI do Setor de Serviços (Nov)	 <b>09:00 BRL</b> PIB do Brasil (Trimestral) (Q3)	 <b>07:00 EUR</b> PIB Zona Euro (Trimestral) (Q3)
 <b>08:25 BRL</b> Boletim Focus	 <b>09:00 BRL</b> Produção Industrial (Mensal) (Out)	 <b>06:30 GBP</b> PMI do Setor de Serviços (Nov)	 <b>10:30 USD</b> Pedidos Iniciais por Seguro-Desemprego	 <b>08:00 BRL</b> IGP-DI (Mensal) (Nov)
 <b>10:00 BRL</b> PMI Industrial S&P Global (Nov)	 <b>12:00 USD</b> Ofertas de Emprego JOLTS (Set)	 <b>10:00 BRL</b> PMI do Setor de Serviços S&P Global (Nov)	 <b>10:30 CAD</b> Balança Comercial (Set)	 <b>09:00 BRL</b> IPP (Mensal) (Out)
 <b>12:00 USD</b> PMI Industrial ISM (Nov)	 <b>21:30 JPY</b> PMI do Setor de Serviços (Nov)	 <b>10:15 USD</b> Variação de Empregos Privados ADP (Nov)	 <b>15:00 BRL</b> Balança Comercial	 <b>11:00 BRL</b> Produção de Veículos (Mensal) (Nov)
 <b>22:00 USD</b> Discurso de Powell, Presidente do Fed	 <b>22:45 CNY</b> PMI do Setor de Serviços Caixin (Nov)	 <b>11:45 USD</b> PMI do Setor de Serviços (Nov)	 <b>20:30 JPY</b> Gastos Domésticos (Mensal) (Out)	 <b>12:00 USD</b> Núcleo do Índice de Preços PCE (Mensal) (Set)



28/11/2025 - 19h

Performances e  
Relatórios

JUROS  
FUTUROS



<div>DI1F26</div> <div>(Vencimento JAN/26)</div> <div>14,89% +0,01%</div>	<div>DI1F27</div> <div>(Vencimento JAN/27)</div> <div>13,59% +0,30%</div>
<div>DI1F28</div> <div>(Vencimento JAN/28)</div> <div>12,81% +0,23%</div>	<div>DI1F29</div> <div>(Vencimento JAN/29)</div> <div>12,74% +0,16%</div>
<div>DI1F31</div> <div>(Vencimento JAN/31)</div> <div>12,99% -0,15%</div>	<div>DI1F33</div> <div>(Vencimento JAN/33)</div> <div>13,15% -0,27%</div>

Dados atualizados às 19h de 28/11

FUNDOS IMOBILIÁRIOS  
ALTAS E BAIXAS

<div>+3,00%</div> <div>PATL11</div> <div>R\$ 62,80</div>	<div>-0,57%</div> <div>BBIG11</div> <div>R\$ 7,01</div>
<div>+2,72%</div> <div>RBFF11</div> <div>R\$ 50,59</div>	<div>-0,54%</div> <div>VCJR11</div> <div>R\$ 76,00</div>
<div>+2,44%</div> <div>RBRP11</div> <div>R\$ 52,40</div>	<div>-0,44%</div> <div>VILG11</div> <div>R\$ 94,97</div>
<div>+2,37%</div> <div>HCTR11</div> <div>R\$ 20,70</div>	<div>-0,39%</div> <div>SNFF11</div> <div>R\$ 72,41</div>

Dados atualizados às 19h de 28/11

IPCA

<div>NOVEMBRO</div> <div>IPCA-15</div> <div>+0,20%</div>	<div>OUT</div> <div>+0,18%</div>	<div>SET</div> <div>+0,48%</div>	<div>AGO</div> <div>-0,14%</div>
<div>OUTUBRO</div> <div>IPCA</div> <div>+0,09%</div>	<div>2024</div> <div>+4,71%</div>	<div>2023</div> <div>+4,72%</div>	<div>2022</div> <div>+5,90%</div>

<div>COMUNICAÇÃO</div> <div>-0,19%</div>
<div>DESP. PESSOAIS</div> <div>+0,85%</div>
<div>ART. DE RESIDÊNCIA</div> <div>-0,20%</div>
<div>SAÚDE</div> <div>+0,29%</div>

Dados atualizados às 19h de 28/11

EXPORTAÇÕES

IMPORTAÇÕES

BALANÇA COMERCIAL

<div>▲ CRESC. DE</div> <div>3,5%</div> <div>atingindo US\$ 21,24 bilhões.</div>	<div>▲ CRESC. DE</div> <div>2,7%</div> <div>atingindo US\$ 310,97 bilhões.</div>	<div>▲ CRESC. DE</div> <div>10,4%</div> <div>atingindo US\$ 17,17 bilhões.</div>	<div>▲ CRESC. DE</div> <div>8,2%</div> <div>atingindo US\$ 254,51 bilhões.</div>	<div>▼ QUEDA DE</div> <div>18,1%</div> <div>+US\$ 4,07 bilhões.</div>	<div>▼ QUEDA DE</div> <div>16,3%</div> <div>+US\$ 56,46 bilhões.</div>
NOV 2025	JAN-NOV 2025	NOV 2025	JAN-NOV 2025	NOV 2025	JAN-NOV 2025

Dados atualizados às 19h de 28/11



28/11/2025 - 19h

# Performances e Relatórios

## AÇÕES - MAIORES ALTAS E BAIXAS

**+12,98%** **VAM03**  
R\$ 3,83

**+10,98%** **MRVE3**  
R\$ 9,30

**+9,92%** **RAIL3**  
R\$ 16,85

**+9,47%** **SMFT3**  
R\$ 26,25

**-19,06%** **HAPV3**  
R\$ 14,10

**-6,62%** **MBRF3**  
R\$ 19,33

**-4,64%** **BRKM5**  
R\$ 7,60

**-4,10%** **PRI03**  
R\$ 37,21

Dados atualizados às 19h de 28/11

## TESOURO DIRETO

<b>IPCA+ 7,75%</b>	TESOURO IPCA+ 2029 15/05/2029
<b>IPCA+ 6,91%</b>	TESOURO IPCA+ 2040 15/08/2040
<b>IPCA+ 6,77%</b>	TESOURO IPCA+ 2050 15/08/2050
<b>12,79%</b>	TESOURO PREFIXADO 2028 01/01/2028
<b>13,25%</b>	TESOURO PREFIXADO 2032 01/01/2032
<b>13,39%</b>	TESOURO PREFIXADO com juros semestrais 2035 01/01/2035

Dados atualizados às 19h de 28/11

## FLUXO DE INVESTIMENTOS [B]<sup>3</sup>

**ESTRANGEIRO (R\$)**  
2025 SALDO  
**+34.89 bi**

**INSTITUCIONAL (R\$)**  
2025 SALDO  
**-54.96 bi**

**PESSOA FÍSICA (R\$)**  
2025 SALDO  
**+4.52 bi**

**INST. FINANCEIRA (R\$)**  
2025 SALDO  
**+6.54 bi**

Dados atualizados às 19h de 28/11

## RELATÓRIO FOCUS



**IPCA %**

2025	▼ 4,45
2026	▼ 4,18

**CÂMBIO R\$/US\$**

2025	= 5,40
2026	= 5,50

**PIB var. %**

2025	= 2,16
2026	= 1,78

**SELIC % a.a**

2025	= 15,00
2026	▼ 12,00

Dados atualizados às 8h25 de 24/11